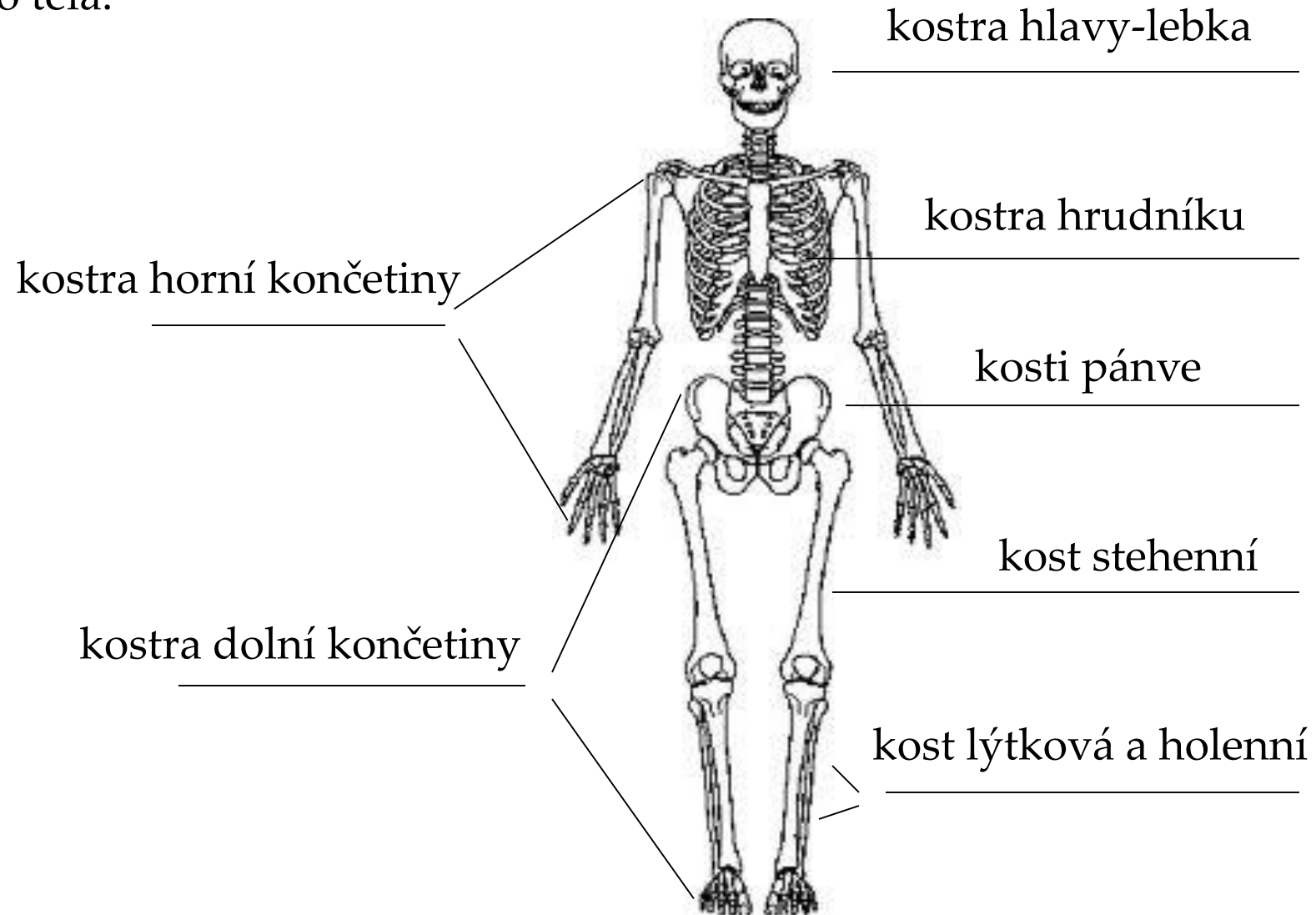
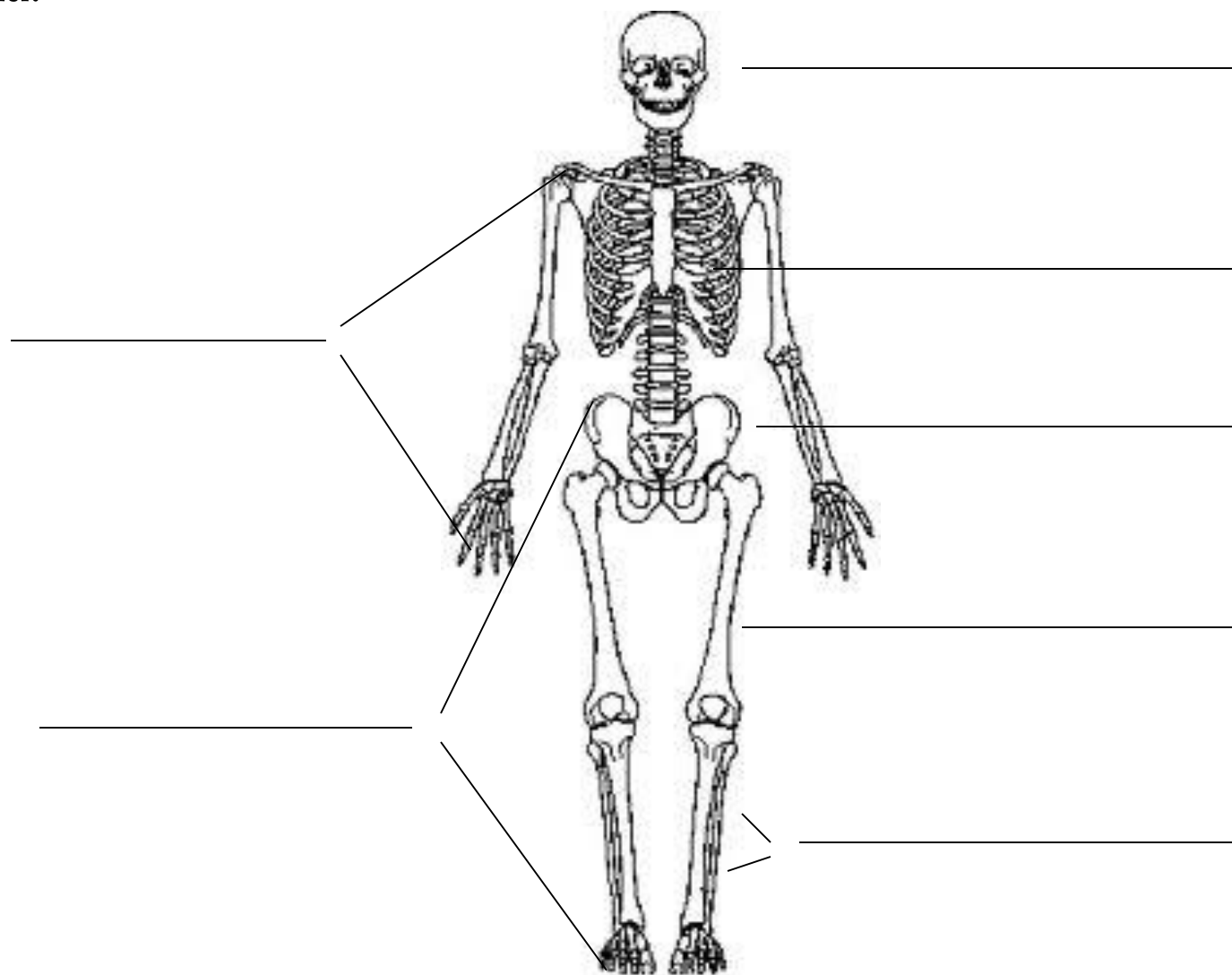


Kostra lidského těla

- Popiš kostru lidského těla.



- Popiš kostru lidského těla.



Kostra je **oporou** těla. Chrání **vnitřní** orgány.

Spolu se svalstvem umožňuje **pohyb**.

Skládá se z **kostí**, které jsou navzájem spojeny pevně nebo pohyblivými **klouby**.
Počet kostí v lidském těle je **200**.

Lebka má část **obličejovou** a část **mozkovou**. Mozková část lebky chrání **mozek**.

Páteř je složena z **obratlů** a z meziobratlových **plotének**. Páteř chrání **míchu** a umožňuje člověku **vzpřímenou** chůzi. Je esovitě **prohnutá**.

Kostra hrudníku chrání **srdce** a **plíce**.



Kostra je _____ těla. Chrání _____ orgány.

Spolu se svalstvem umožňuje _____.

Skládá se z _____, které jsou navzájem spojeny pevně nebo pohyblivými _____.
Počet kostí v lidském těle je _____.

Lebka má část _____ a část _____. Mozková část lebky chrání _____.

Páteř je složena z _____ a z meziobratlových _____. Páteř chrání _____ a umožňuje člověku _____ chůzi. Je esovitě _____.

Kostra hrudníku chrání _____ a _____.

