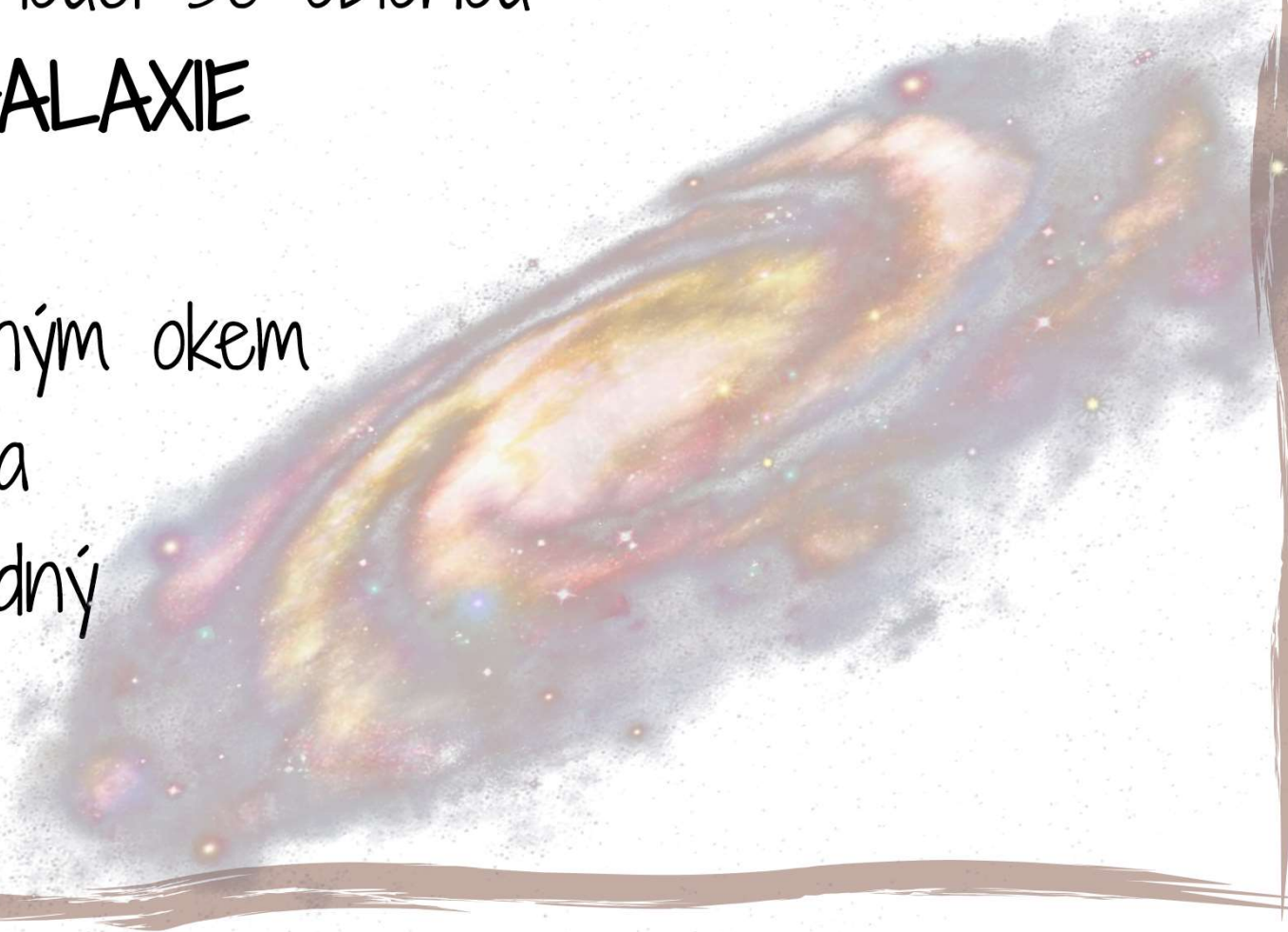


FÁZE MĚSÍCE



MLÉČNÁ DRÁHA

- Stříbrný pás táhnoucí se oblohou
- Lidově **NAŠE GALAXIE**
- Má tvar disku
- Lze ji vidět pouhým okem
- Tvoří jí hvězdy a
temný mezihvězdný
prach



V VĚDCI

E. HUBBLE

J. KEPLER

I. NEWTON

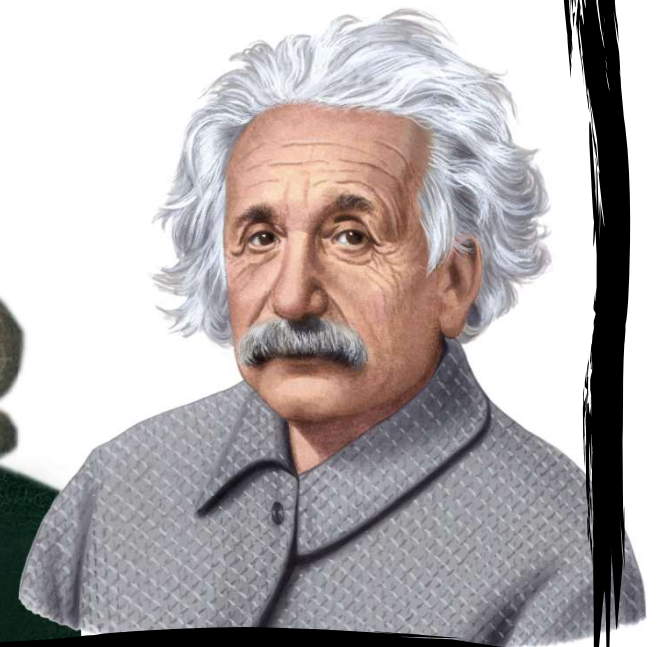
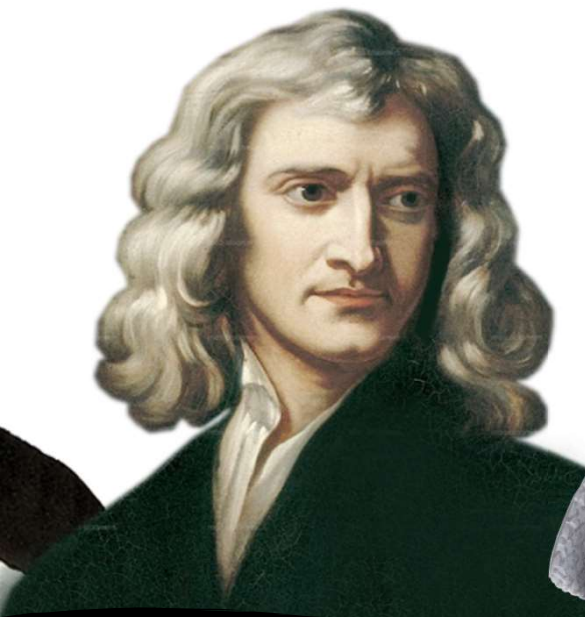
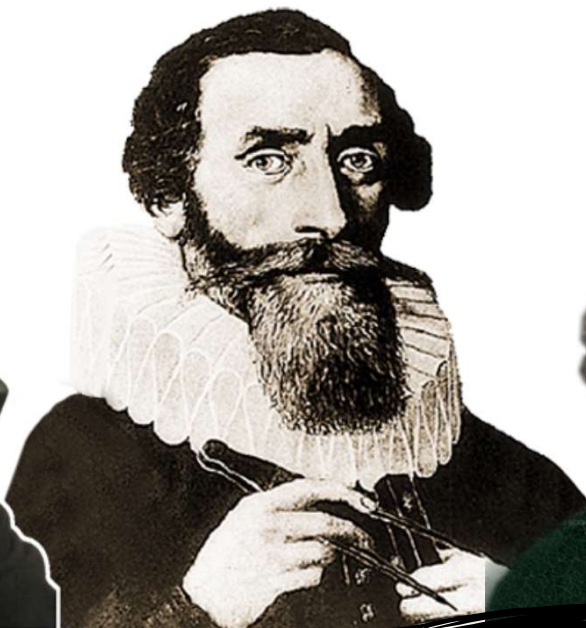
A. EINSTEIN

Dlekohled

Pohyb planet

Gravitační síla

Teorie relativity



ČLOVĚK VE VESMÍRU

I. Umělá družice I. Člověk

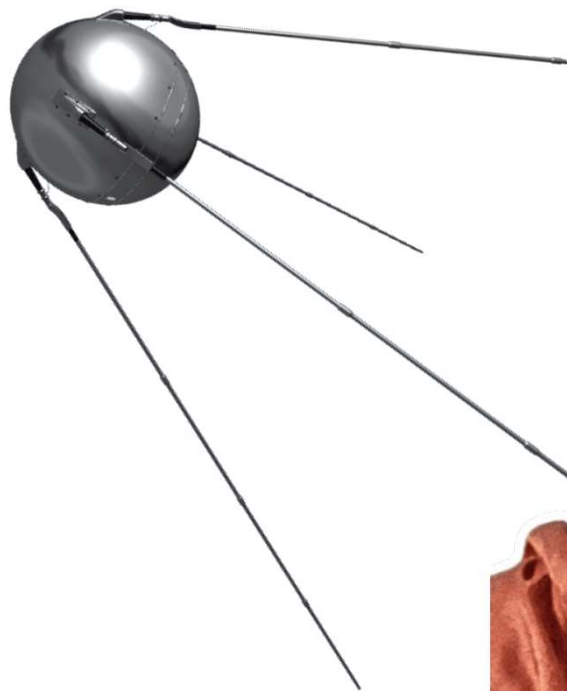
SPUTNIK

J. A. GAGARIN

I. Člověk na Měsíc

N. ARMSTRONG

(12. 4. 1961)



SOUHVĚZDÍ



- Napomáhají při orientaci na obloze
- Na severní polokouli jsou severní souhvězdí a na jižní jižní souhvězdí

HVĚZDY

- Zářící objekty na obloze
- Vyzařují velké množství světla a tepla
- Jejich vzdálenost se měří na světelné roky
- Můžeme pozorovat 3000- 5000 hvězd
- Nejjasnější hvězdou je **SÍRIUS**

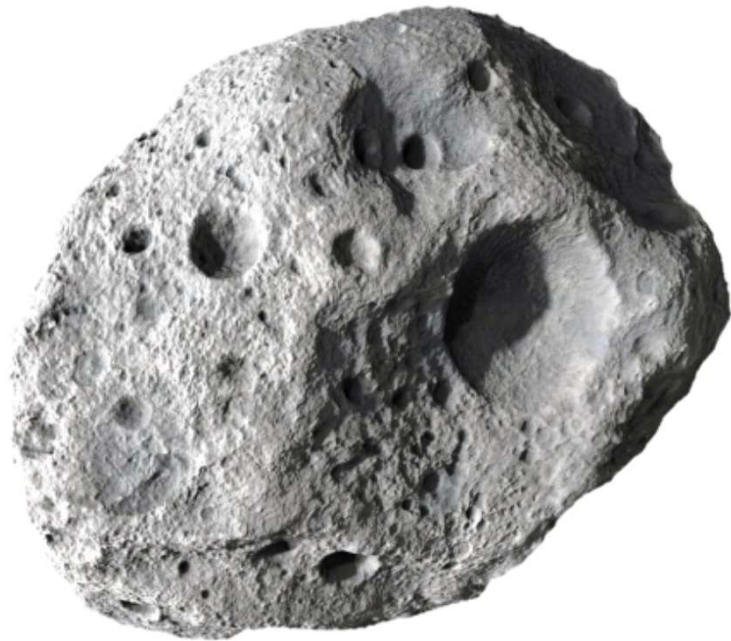
KOMETY



- Malá tělesa
- Složené především z ledu a prachu
- Obíhají okolo Slunce
- Některé se pravidelně ke Slunci vrací (např. Halleyova, Hale-Bopp, Kohoutkova kometa)

METEORITY VS. METEROIDY

- Malá tělesa, která dopadla na Zem



- Tělesa letící a dopadají na Zem jako Meteority

